

LES COÛTS DE PRODUCTION



Onze exploitations ont été analysées en 2016 et 2017. Dans cette fiche, les indicateurs retenus sont la médiane et les quartiles.

■ Structure de l'exploitation « médiane » en 2016 :

- Cheptel : 61 Vaches/76 UGBpac
- Main d'oeuvre : 0,99 UMObv pour 1,8 UMO tot
- SAU : 57 ha dont 50,5 de surface en herbe
- Production : 17,1 tonnes de viande vive produite, soit :
 - 20,4 t/UMObv,
 - 232 kg/UGB PAC.

■ Structure de l'exploitation « médiane » en 2017 :

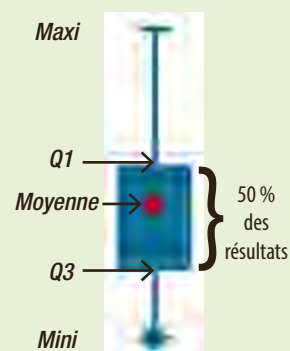
- 62 Vaches/77 UGBpac
- 1 UMObv pour 1,55 UMOtot
- SAU : 66 ha dont 55,5 de Surface en Herbe
- Production : 18,9 tonnes de viande vive produite, soit :
 - 20,7 t/UMObv,
 - 241kg/UGB PAC

Nota

Le premier quartile d'une série statistique est la plus petite valeur du caractère(Q1) telle que 25% au moins de l'effectif soit inférieur ou égal à Q1

Moyenne = Somme de toutes les valeurs d'observation ÷ nombre d'observations

Le troisième quartile d'une série statistique est la plus petite valeur du caractère(Q3) telle que 75% au moins de l'effectif soit inférieur ou égal à Q3



Les différents postes du coût de production

Concernant les 8 postes de coût de production (en € au 100 kg vif produits) la situation est la suivante :



■ **1-Alimentation achetée** : céréales, concentrés, minéraux et fourrages.

	2016	2017
médiane	47 €	49 €
premier quartile	38 €	41 €
troisième quartile	57 €	55 €

L'objectif de ce poste est de 40 €, tendance légèrement haute.



■ **3-Frais d'élevage** : vétérinaires, de reproduction, d'identification, GDS, contrôle de performances, achat de litière, parage, taxes animales, frais de transformation et de commercialisation.

	2016	2017
médiane	36 €	32 €
premier quartile	24 €	23 €
troisième quartile	43 €	42 €

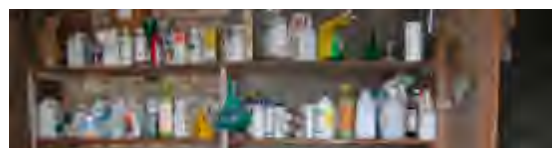
L'objectif de ce poste est de 41 €, tendance basse.



■ **5-Bâtiments et Installations** : eau, électricité, entretien et location des bâtiments, amortissements des bâtiments et installations.

	2016	2017
médiane	34 €	37 €
premier quartile	21 €	16 €
troisième quartile	49 €	52 €

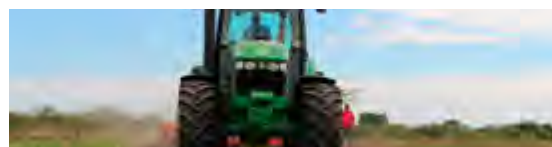
L'objectif de ce poste est de 32 €, tendance légèrement haute.



■ **2-Approvisionnement des surfaces auto-consommées** : engrais, semences, produits phytosanitaires et ficelles et bâches des fourrages et céréales consommés par le troupeau allaitant.

	2016	2017
médiane	35 €	36 €
premier quartile	19 €	32 €
troisième quartile	42 €	47 €

L'objectif de ce poste est de 23 €, tendance haute.



■ **4-Mécanisation** : travaux par tiers, carburants, lubrifiants, entretien du matériel, achat de petit matériel, crédit bail et amortissement du matériel.

	2016	2017
médiane	126 €	140 €
premier quartile	114 €	126 €
troisième quartile	162 €	185 €

L'objectif de ce poste est de 100 €, tendance haute.



■ **6-Frais divers de gestion** : Transports, déplacement, assurances, frais de gestion, services bancaire, téléphonie, courrier...

	2016	2017
médiane	40 €	39 €
premier quartile	36 €	34 €
troisième quartile	49 €	46 €

L'objectif de ce poste est de 29 €, tendance très haute.



La rémunération du travail : (SMIC par UMO exploitant)

	2016	2017
médiane	1,33 SMIC	0,99 SMIC
premier quartile	0,81 SMIC	0,82 SMIC
troisième quartile	1,61 SMIC	1,15 SMIC

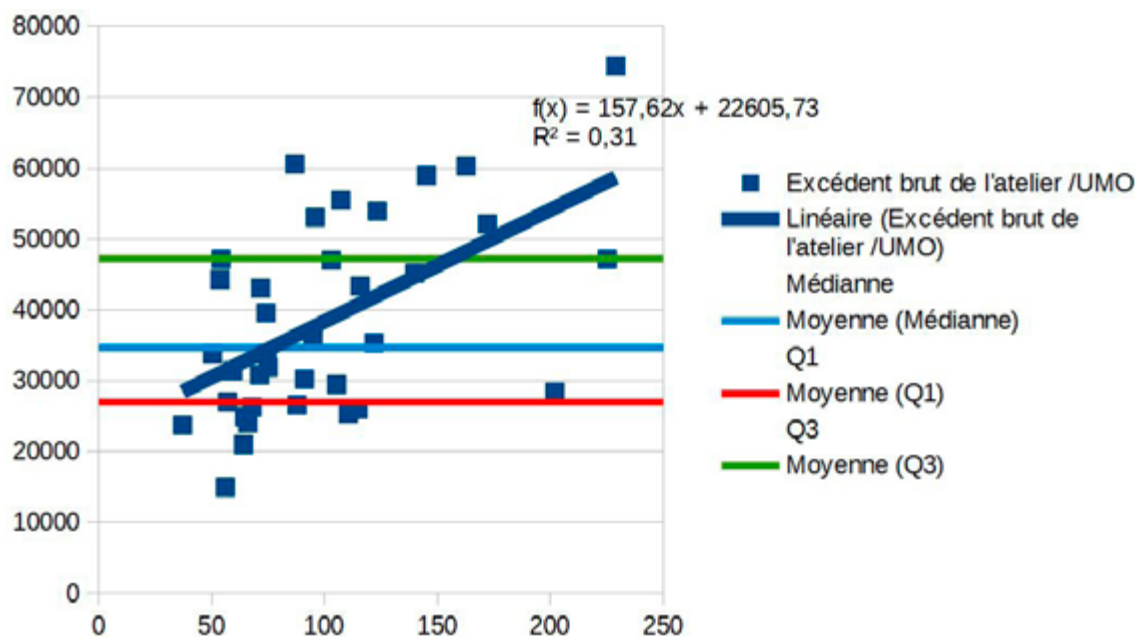
Rappel pour d'autres productions en SMIC par UMO (chiffres nationaux)

PRODUCTION	Bovin lait (livreurs de lait)	Caprin lait (livreurs de lait)	Ovin viande	Bovin viande Broutard	Bovin viande vslm	Veaux de Boucherie
2016	1 à 1,2	1,5 à 2,9	1,4 à 1,9	1,3 à 1,4	1,4	2,2
2017	1,4 à 2,3	1 à 2,9	1,2 à 1,6	1,1 à 1,2	1,2	2,3

L'EBE bovin viande par UMO

Cette analyse a été faite sur 37 résultats pour 3 années, sur un groupe de 10 exploitations. Une exploitation peut se retrouver sur 2 résultats. L'échantillon étant réduit il faut relativiser les conclusions, mais on peut tout de même établir une tendance.

On observe une augmentation récurrente des cheptels qui se traduit par le nombre d'UGB PAC par UMO exploitant. Le diagramme suivant montre la relation entre EBE/UMO (en ordonnées) et les UGB PAC/UMO (en abscisses).



La tendance existe mais le coefficient de corrélation n'est pas suffisamment fort pour confirmer la relation. On remarque surtout que quelque soit l'effectif présent, la situation des EBE/UMO est variable et avec un écart d'environ 40 000 €/UMO.

Cette observation nécessite d'analyser les raisons de ces écarts pour un même effectif ainsi que les structures et stratégies des exploitations.

Charlotte Bayle

Chambre d'Agriculture
430 avenue Jean Jaurès
CS 60199
46 004 CAHORS cedex
Tél. : 05 65 23 22 25
Port. : 06 25 76 26 12
c.bayle@lot.chambagri.fr

Jean-Christophe Labarthe

Chambre d'Agriculture
430 avenue Jean Jaurès
CS 60199
46 004 CAHORS cedex
Tél. : 05 65 23 22 25
Port. : 06 25 76 26 27
jc.labarthe@lot.chambagri.fr

