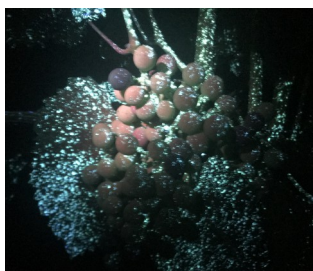


Bilan de campagne

2020

ÉCOPHYTO
DEPHY | RÉDUIRE ET AMÉLIORER
L'UTILISATION DES PHYTOS



DEPHY Lotois Viti

Animé par
Léa BIZEAU
Conseillère viticole
à la Chambre
d'Agriculture du Lot

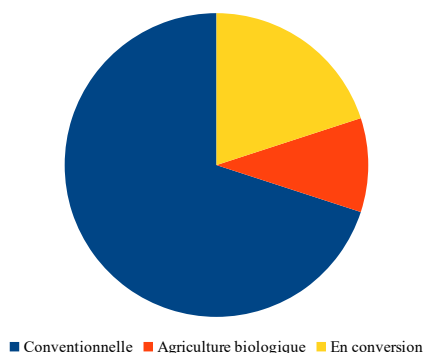
BILAN DU GROUPE 2020

DEPHY Ferme Lotois

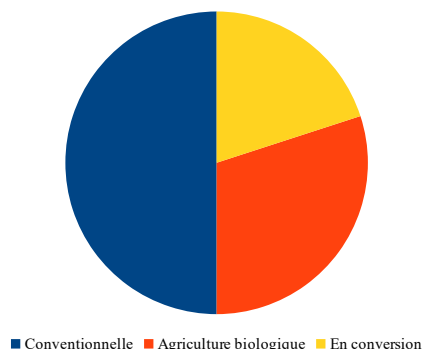
PRÉSENTATION DU GROUPE

La grande force du groupe est d'être constitué de profils très variés. Ils sont présents dans toutes les zones viticoles du département : de la vallée du Lot au plateau, des Coteaux du Quercy au vignoble de Glanes. Composé de 4 coopérateurs et de 6 indépendants, d'une ferme expérimentale et d'un lycée agricole chacun apporte ses connaissances et son savoir-faire au profil des autres. 1/4 d'entre eux travaille en Agriculture Biologique. La taille de leur exploitation viticole varie de 3ha à 50ha pour être en moyenne autour de 21ha. Tous ne sont pas seulement viticulteurs, ils sont aussi arboriculteurs, céréaliers, éleveurs et même informaticien! Chacun apporte un regard différent et ressent un réel intérêt à partager et évoluer au sein du groupe.

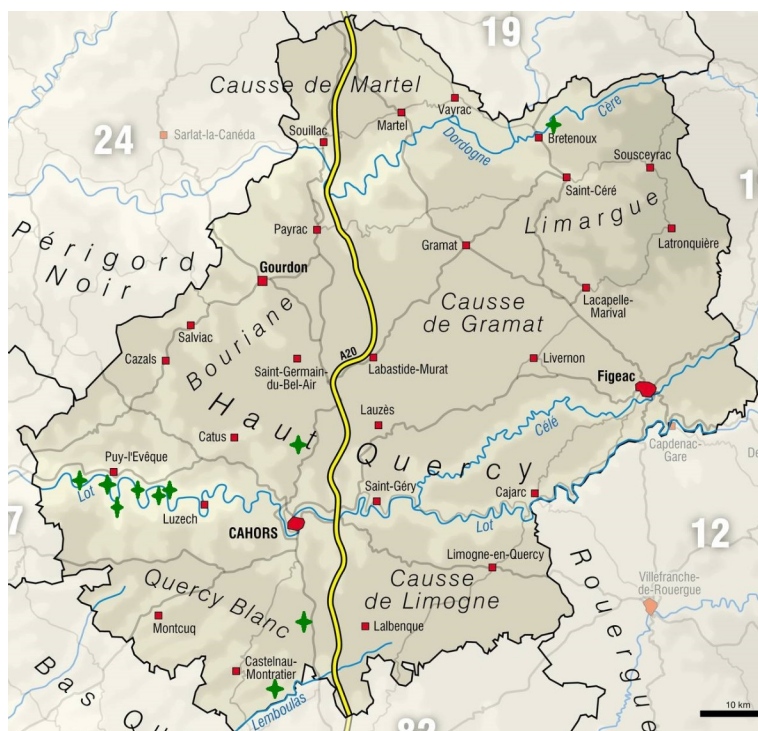
Modes de conduite des exploitations en 2020



Modes de conduite des exploitation en 2021



Constitué d'exploitations aux profils variés, leur motivation est commune : pratiquer une agriculture innovante bonne pour l'environnement et leur santé tout en continuant de produire un vin de qualité. Pour ce faire ils ont à cœur de partager leurs connaissances, d'échanger et de tester de nouveaux outils. En viticulture, le recours aux fongicides est un passage obligé, leur utilisation est très variable en fonction des conditions climatiques. Même si ils sont indispensables, un raisonnement des pratiques permet de les diminuer. C'est sur cet aspect, que les viticulteurs du groupe ont choisi de travailler. La santé de leurs sols les préoccupe également beaucoup, c'est pourquoi ils s'investissent également sur ce sujet. DEPHY est pour eux un projet qui leur permet d'avancer dans la même direction en ayant pour objectif de toucher le plus grand nombre de viticulteurs autour d'eux.



★ : Exploitation DEPHY viticole

Localisation des exploitations viticoles DEPHY dans le Lot

BILAN DU GROUPE 2020

DEPHY Ferme Lotois

OBJECTIFS DU GROUPE

- Réduction des doses des produits phytosanitaires utilisés en fonction de la pression et de densité foliaire
- Rallongement des cadences en fonction de la météo



- Réglage des pulvérisateurs pour une protection optimum

Objectifs du groupe

- Maintient des rendements et de la qualité



- Mise en place de couvert végétaux inter-rang : quels résultats? Quelles plus-values ?

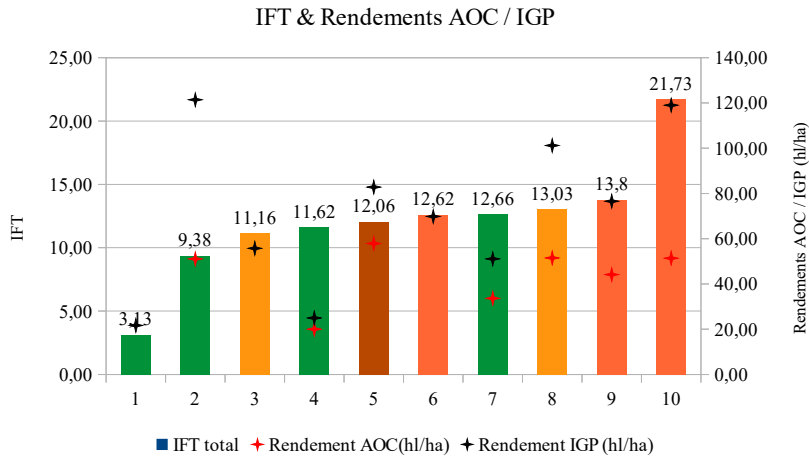


- Étude de l'activité biologique des sols

BILAN DU GROUPE 2020

DEPHY Ferme Lotois

CONSOMMATION GLOBALE DES PHYTO ET RENDEMENTS

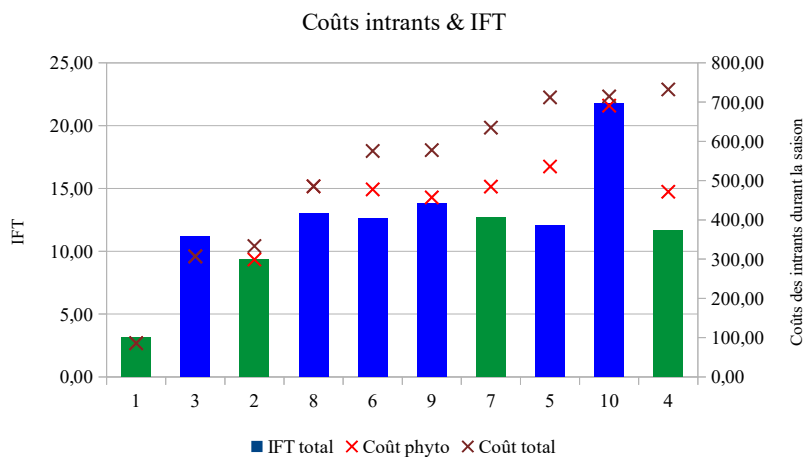


Légende	Types de stratégie
Green	AB
Orange	1 CMR
Red	2 CMR
Brown	+ 2 CMR
Blue	0 CMR (conv)

IFT total moyen du groupe : 12,12
 Estimation de l'IFT moyen des viticulteurs Lotois : 15,61

-22% !!

IFT & COÛT DES INTRANTS

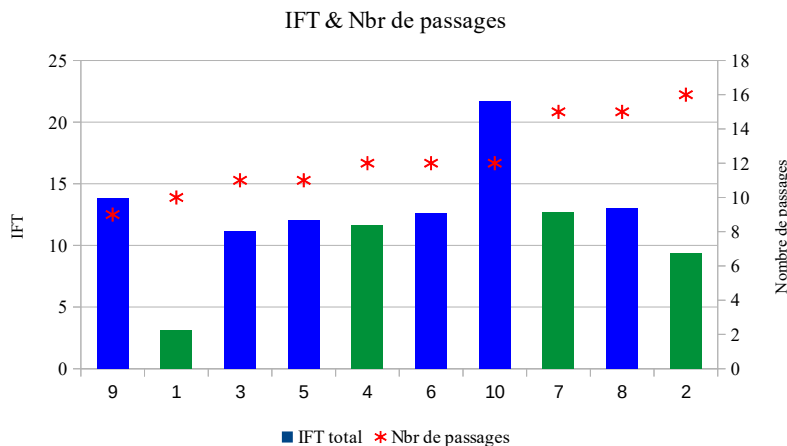


Légende	Types de stratégie
Green	AB
Blue	Conventionnel

Source des tarifs : Le coût des fournitures en viticulture et œnologie 2020 & commerciaux CAPEL, VITIVISTA, SODEPAC et QUALISOL

IFT total moyen du groupe : 12,12
 Coût moyen des intrants phyto : 429,58 € HT
 Coût moyen total des intrants : 515,85€ HT

COÛT TOTAL DES INTRANTS & NOMBRE DE PASSAGES



Légende	Types de stratégie
Green	AB
Blue	Conventionnel

BILAN DU GROUPE 2020

DEPHY Ferme Lotois

ÉTAT SANITAIRE DU GROUPE

Mildiou



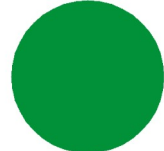
Oïdium



Black-Rot



Botrytis



CV



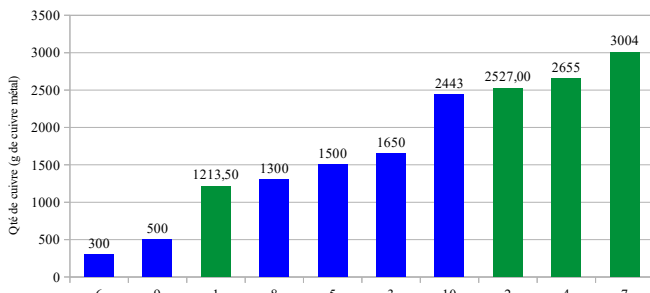
Eudémis



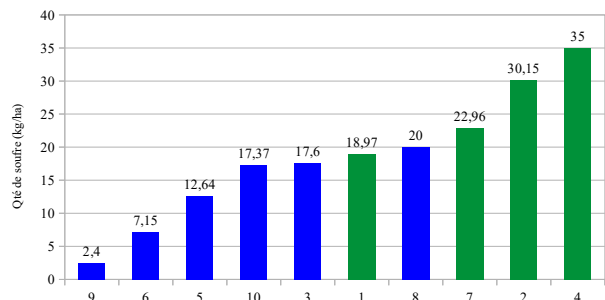
Symptômes	
■	Aucun
■	Présence
■	Impacts
■	Pertes

LUTTE CONTRE LES PRINCIPAUX AGRESSEURS

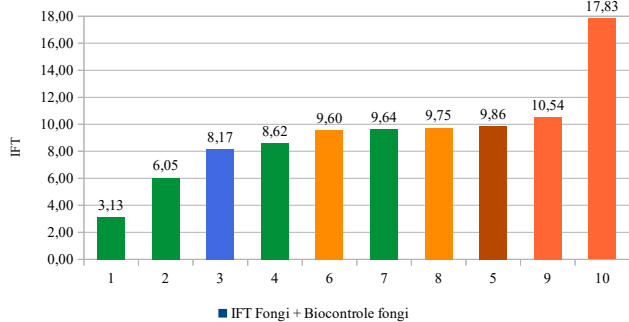
Utilisation du cuivre en 2020



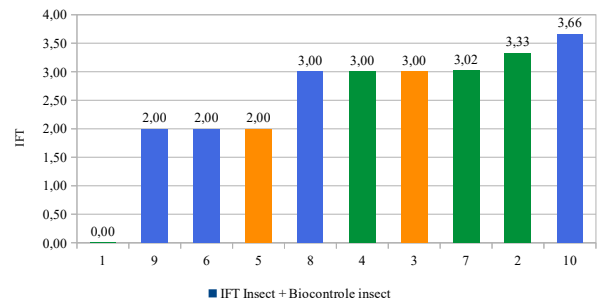
Utilisation du soufre en 2020



Lutte fongique (conv + biocontrôle) en 2020



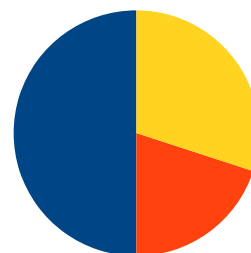
Lutte insectes (conv + biocontrôle) en 2020



Légende	Types de stratégie
■	AB
■	1 CMR
■	2 CMR
■	+ 2 CMR
■	0 CMR (conv)
■	Conventionnel

RENDEMENTS

Rendements obtenus par rapport aux objectifs



■ $\geq 100\%$ ■ $100 < < 75\%$ ■ $75\% < < 50\%$ ■ $< 50\%$

BILAN DU GROUPE 2020

DEPHY Ferme Lotois



Pôle Environnement et Végétal

Service Filières Végétales

VITICULTURE

Christelle LACOMBE

Responsable du pôle et du service
06 25 76 26 18
c.lacombe@lot.chambagri.fr

Vincent LA MACHE

Conseiller viticole
06 25 76 26 30
v.lamache@lot.chambagri.fr

Léa BIZEAU

Conseillère viticole - Ingénieure
Réseau FERME DEPHY Lot
06 25 76 26 45
l.bizeau@lot.chambagri.fr

Yohan ANTOINE

Conseiller en environnement
06 25 76 26 31
y.antoine@lot.chambagri.fr

Josiane BOULANGER

Assistante de pôle
05 65 23 22 22
j.boulanger@lot.chambagri.fr

Myriam FAGES

Assistante
05 65 20 81 85
m.fages@lot.chambagri.fr

Chambre d'Agriculture

430 avenue Jean Jaurès - CS60199
46004 CAHORS CEDEX 9

Pôle Viti-vinicole
46140 ANGLARS-JUILLAC

www.lot.chambre-agriculture.fr