

# BILAN DE LA CAMPAGNE D'IRRIGATION 2023

## Etat initial avant le démarrage de l'irrigation

Sur le bassin du Lot et de la Dordogne, le remplissage des réserves de stockage d'eau (Barrage hydroélectrique) est essentiel pour envisager sereinement la campagne d'irrigation.

**Les niveaux de remplissage en début de campagne** ont été globalement bons entre les 2 grands bassins versants.

### Vallée de la Dordogne :

Nous n'avons pas pu obtenir de données en début de campagne sur le taux de remplissage des retenues gérées par EDF. Néanmoins, vu le soutien effectué cet été, nous pouvons penser que ces taux ont été globalement corrects.

### Vallée du Lot :

Pour commencer la saison de soutien d'étiage, les barrages avaient un très bon taux de remplissage, avoisinant les 90% selon les retenues.

Pour rappel, la convention de 1989, actualisée en 1994 permet à l'EPTB de sous-bassin Lot une acquisition des droits de stockage/déstockage au fur et à mesure de la campagne à hauteur de 33 millions de m<sup>3</sup> maximum à partir du 1<sup>er</sup> juillet.

Retenue	Date	Côté en mNGF	Différence par rapport à la côté touristique (mNGF)
GRANDVAL	29/06	736,71	+ 10,71
SARRANS	29/06	643,59	+ 13,59
MAURY	29/06	586,90	+ 3,40
CASTELNAU	29/06	413,26	+ 2,76

Pour la pluie de **janvier à mai 2023**, les cumuls ont été très légèrement en-dessous de la moyenne de la pluviométrie normale entre 2005 et 2022 :

- 320 mm sur Le Montat, soit 10 % de moins que la moyenne 2005-2022
- 332 mm sur Gourdon, soit 4 % de moins que la moyenne 2005-2022
- 358 mm sur Faycelles, soit 1 % de moins que la moyenne 2005-2022

Hormis le mois de Février qui a été plus sec que la moyenne, nous avons eu une fin d'hiver et début de printemps relativement normal en termes de pluviométrie.

## La campagne d'irrigation

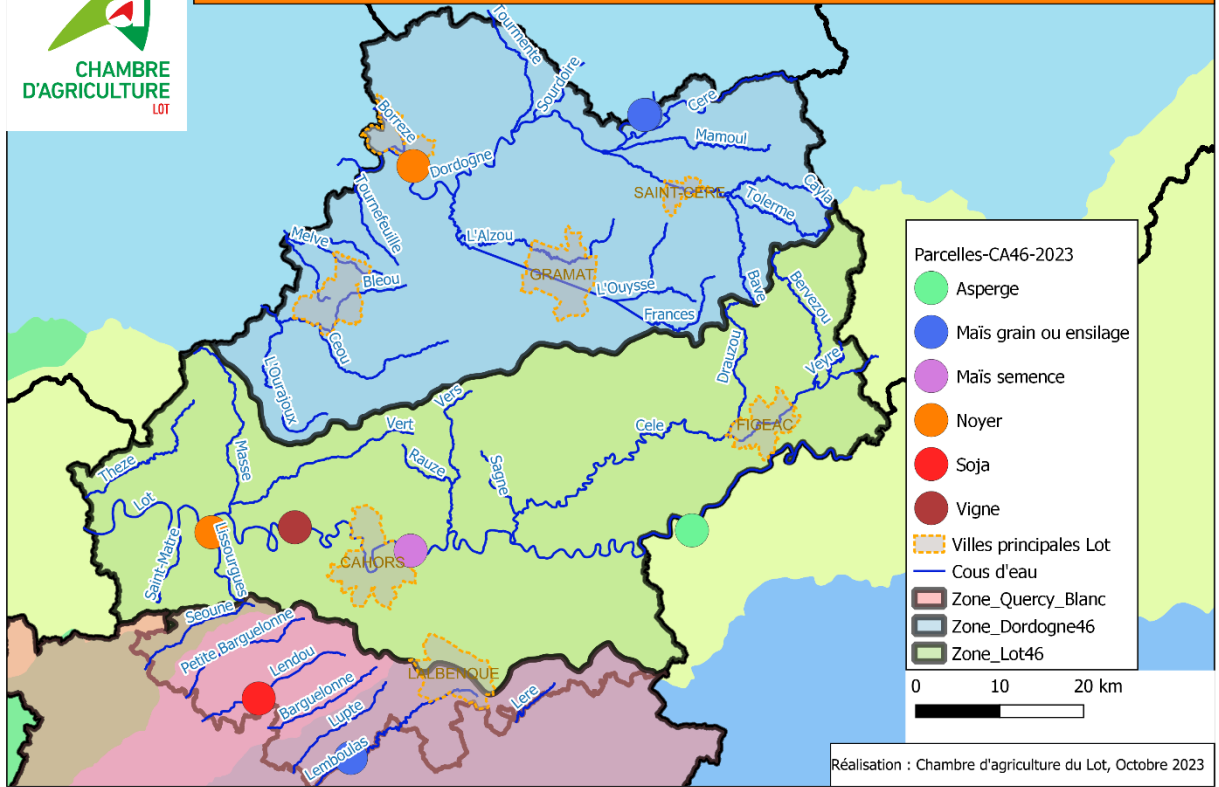
### Le suivi technique et le bilan :

Cette année encore les envois des bulletins irrigation se sont fait exclusivement par message électronique sous forme de Newsletter. Ce format permet de séparer les 3 grands bassins de notre département et d'apporter des conseils spécifiques à chaque zone, notamment au niveau des restrictions d'usage.

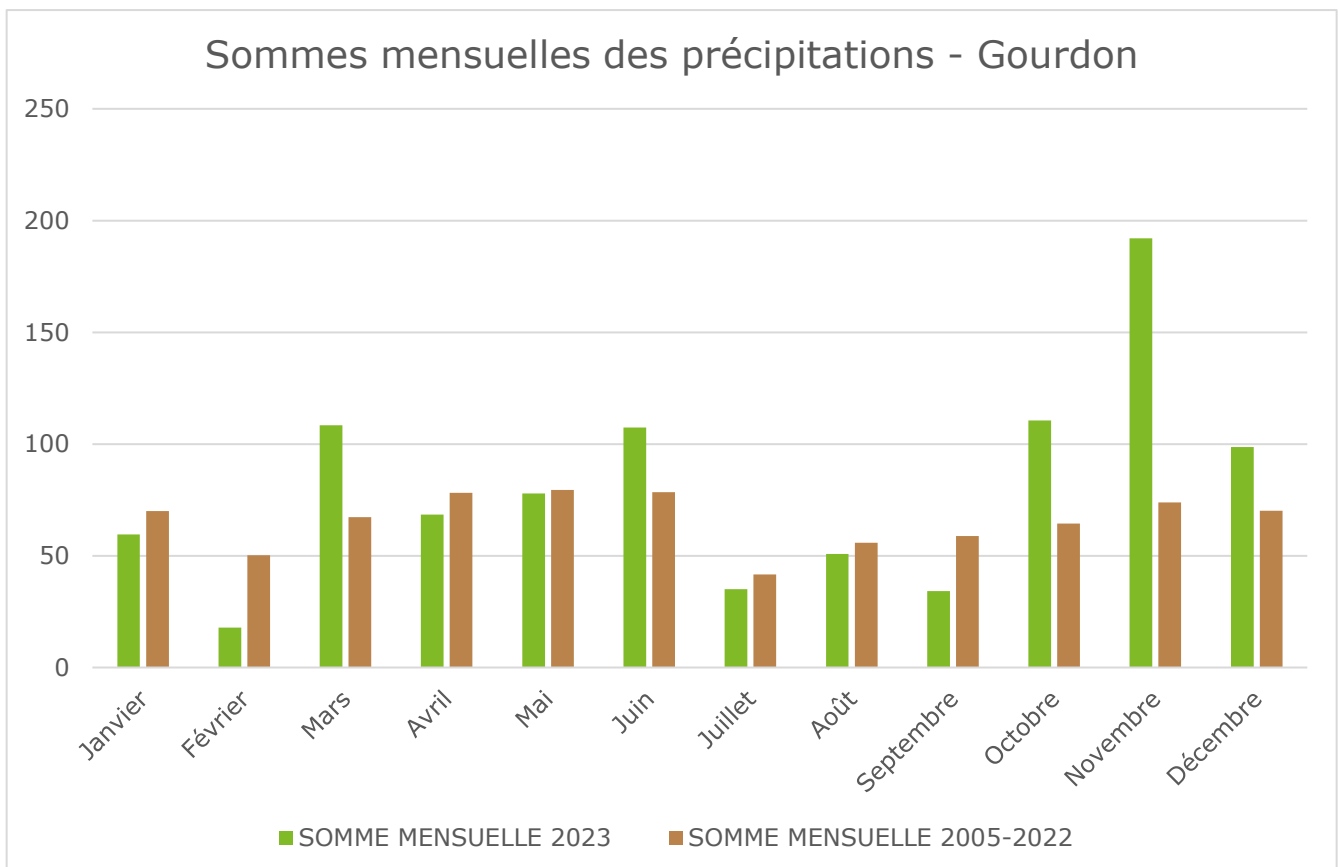
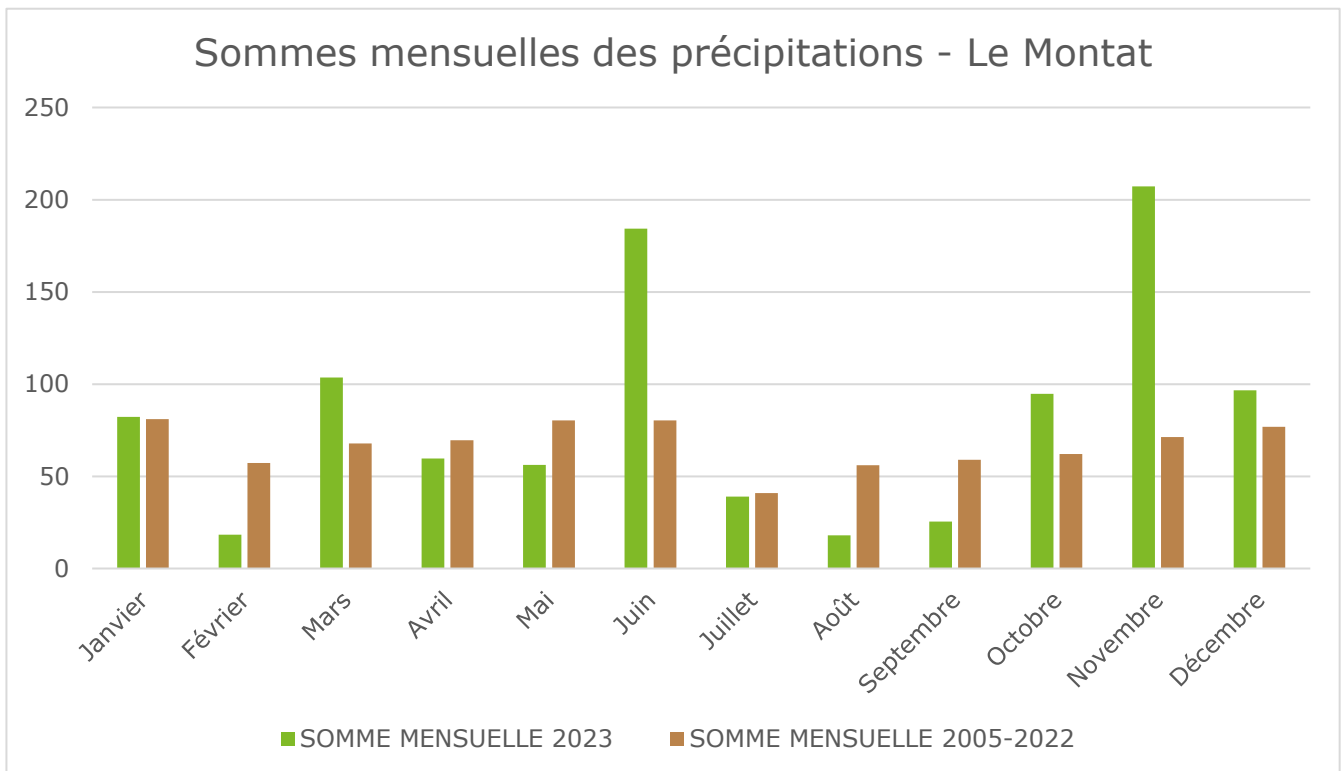
Un réseau tensiométrique a été mis en place sur le département. Au total 9 sondes automatiques suivie par la Chambre d'agriculture du Lot et 2 suivies par la Chambre d'agriculture du Tarn-et-Garonne (3 en vallée de la Dordogne, 4 en vallée du Lot et 2 sur le Quercy Blanc). Le détail de ces parcelles est visible sur la carte de localisation.

Pour cette campagne 2023, une nouvelle culture a fait son apparition dans notre réseau. Suite à une demande accrue des viticulteurs, une sonde a été installée sur une vigne. Aucune conclusion sur les besoins en eau de la vigne ne peut être tirée pour l'instant. Le début de l'été fut extrêmement humide dans la vallée du Lot. Étant située sur des sols très profonds, la sonde a montré un sol saturé en eau jusqu'à la mi-juillet.

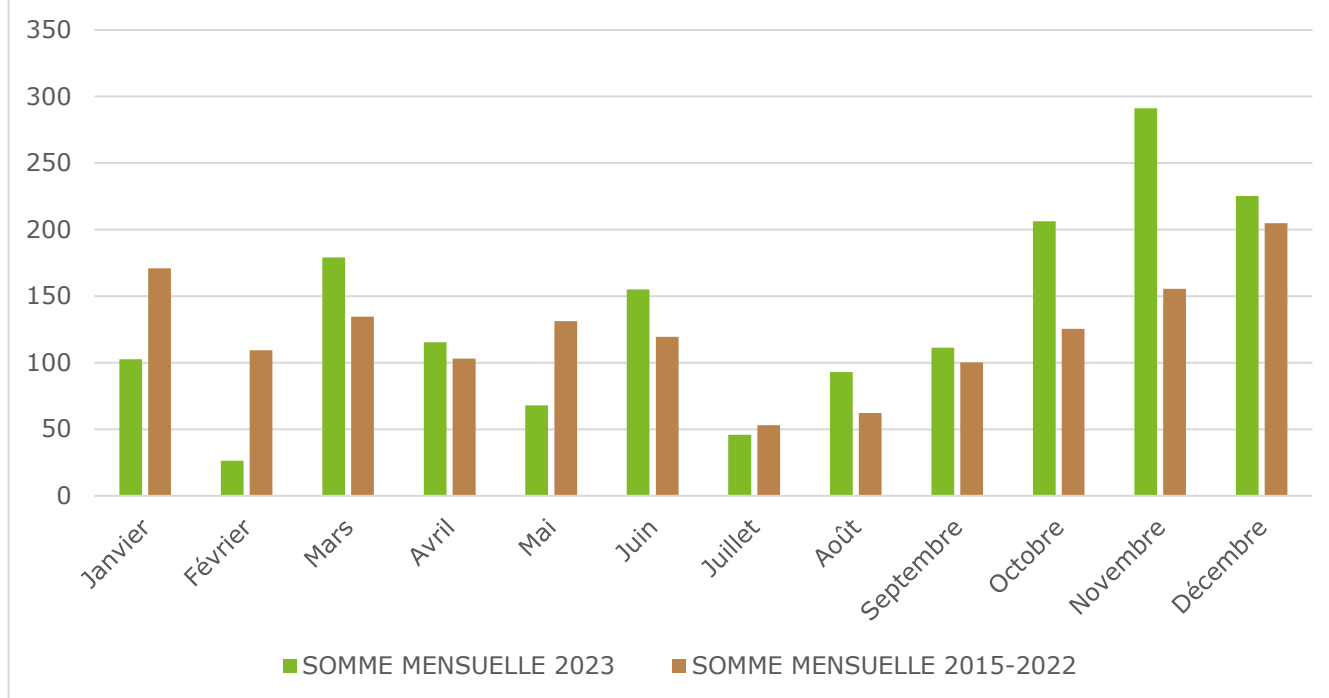
Commune	Culture	Système de culture	Surface	Type de sol	Ressource en eau	Matériel irrigation
Castelnau Montratier	Maïs ensilage	Polyculture élevage	3,3	Argilo-calcaire	Plan d'eau	Enrouleur
St Cyprien	Soja	Polyculture	5,9	Argilo-calcaire	Plan d'eau	Enrouleur
Montbrun	Asperge	Cultures spéciales	0,8	Sablo-limoneux	Cours d'eau	Enrouleur
Lamagdeleine	Maïs semence	Grandes cultures et semences	5,3	Sablo-limoneux	Cours d'eau	Pivot
Anglars Juillac	Noyer	Arboriculture	0,4	Sablo-limoneux	Cours d'eau	Micro-aspersion
Caillac	Vigne	Viticulture	3	Sablo-limoneux	Cours d'eau	Goutte à goutte
Girac (Labour)	Maïs grain	Polyculture élevage	1,5	Limono-sableux	Cours d'eau	Enrouleur
Girac (Semis direct)	Maïs grain	Polyculture élevage	1,6	Limono-sableux	Cours d'eau	Enrouleur
Lanzac	Noyer	Arboriculture	0,7	Limoneux sableux	Cours d'eau	Micro-aspersion



## La pluviométrie :



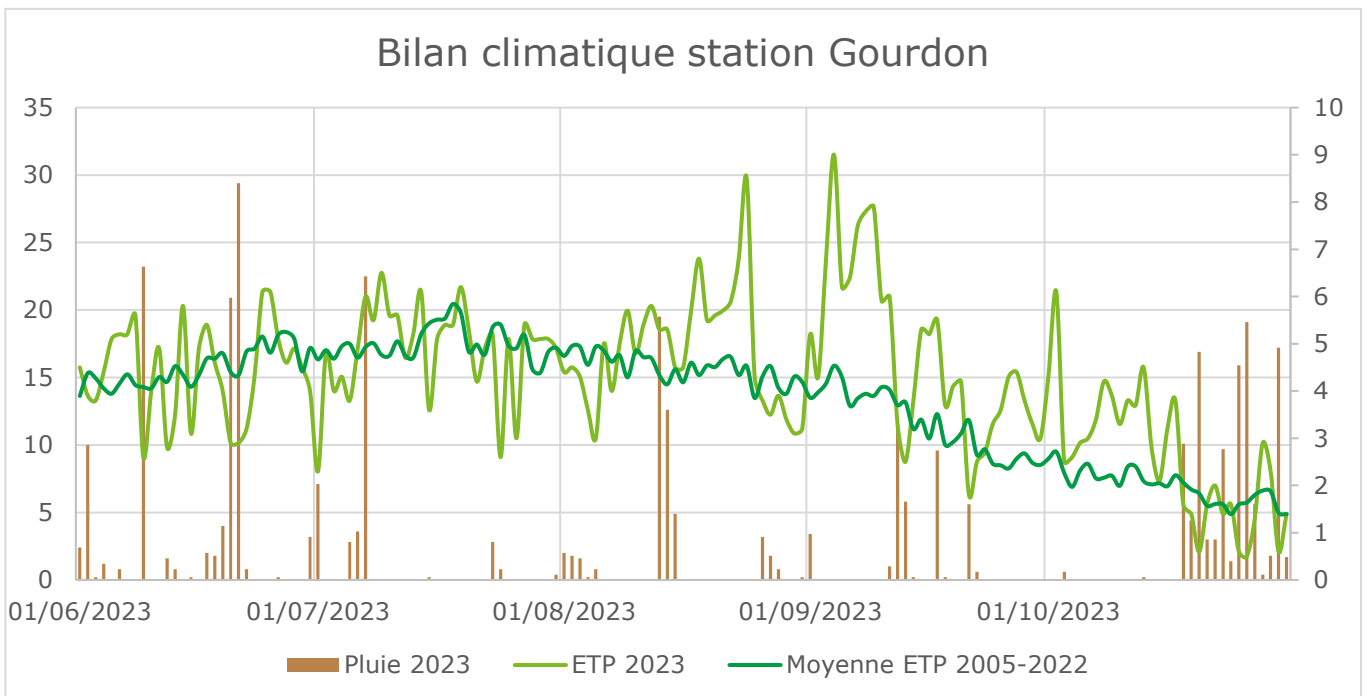
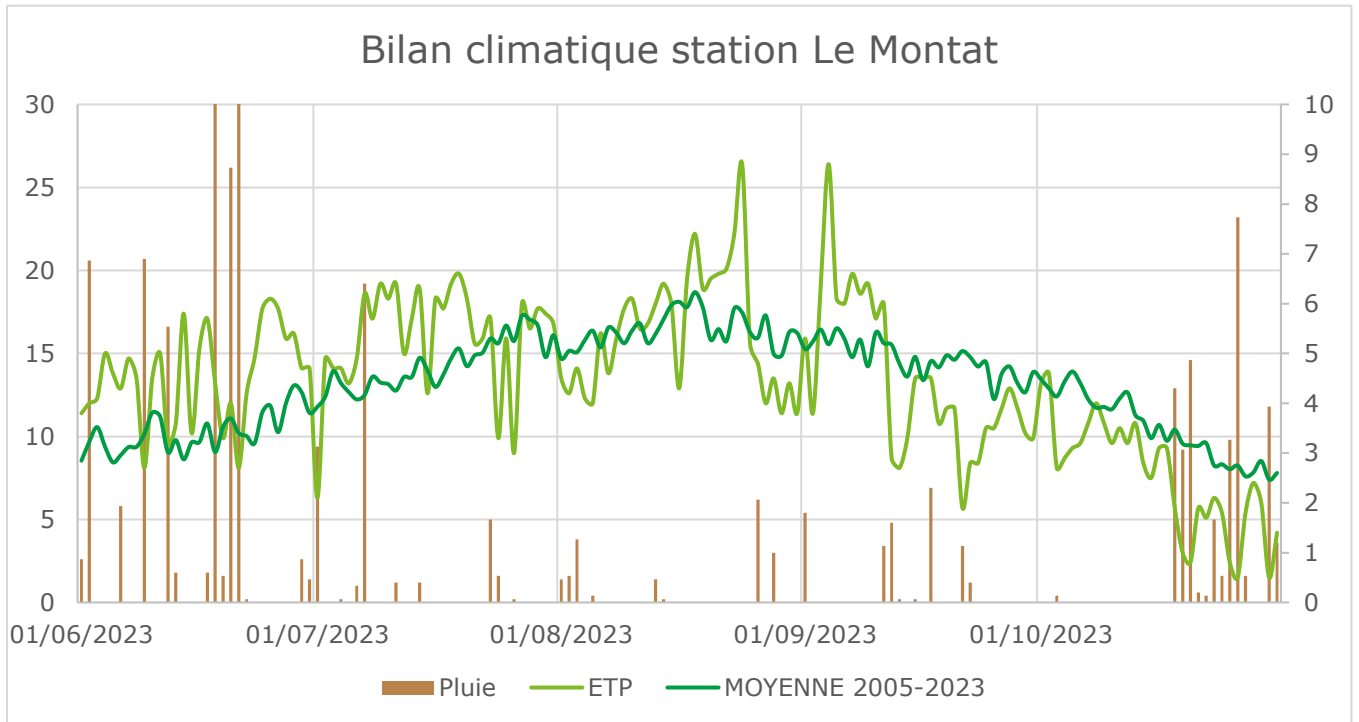
## Sommes mensuelles des précipitations - Comiac

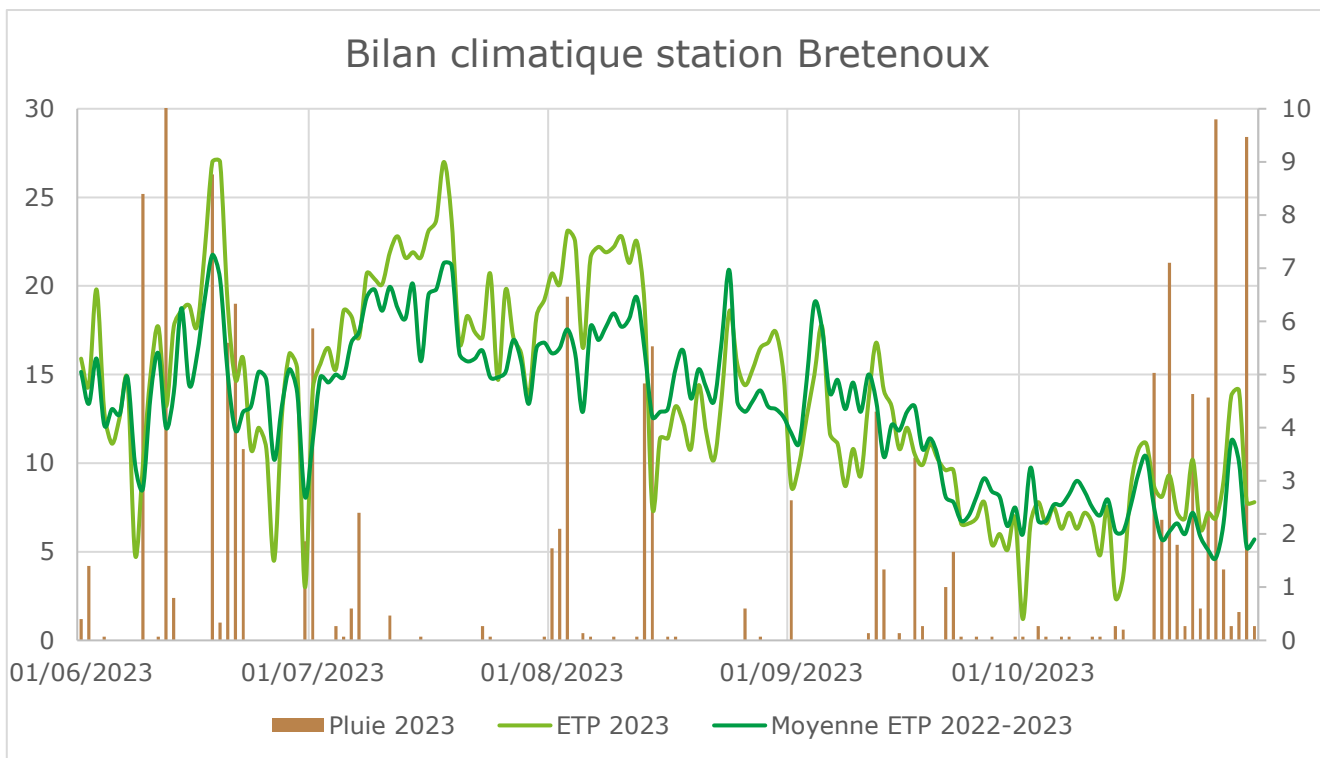


Le printemps 2023 a été relativement humide sur tout le département (notamment les mois de mars et de juin qui sont au-dessus des moyennes). Ces fortes précipitations ont permis de remplir les plans d'eau qui ont été fortement sollicités pour la campagne d'irrigation 2022. Excepté le sud du département où les mois d'août et de septembre sont très secs, la pluviométrie de l'été 2023 est dans la moyenne.

L'automne 2023 sera quant à lui marqué par un cumul de précipitations assez exceptionnel, notamment le mois de Novembre avec une moyenne autour de 200 mm, pouvant aller jusqu'à 300 mm proche de Comiac.

L'EvapoTranspiration Potentielle (ETP) :

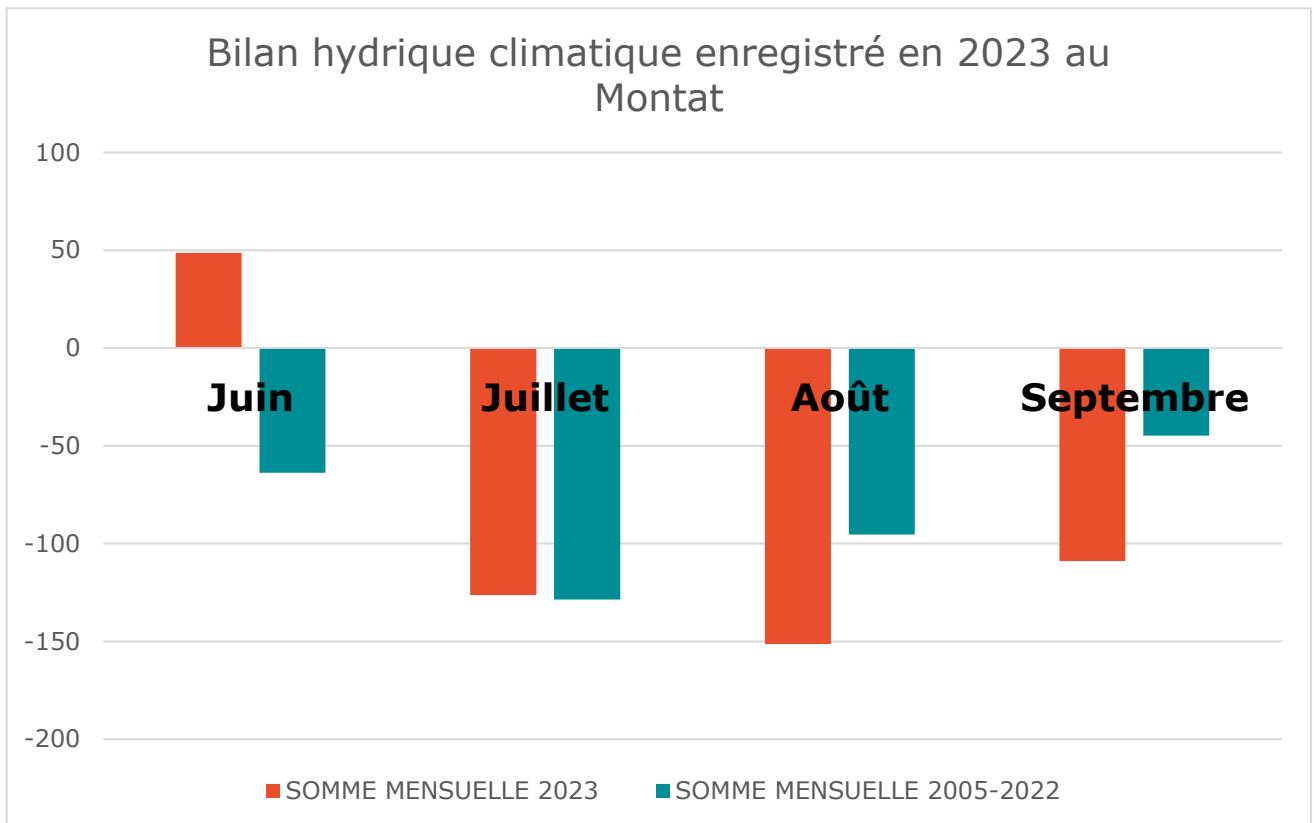
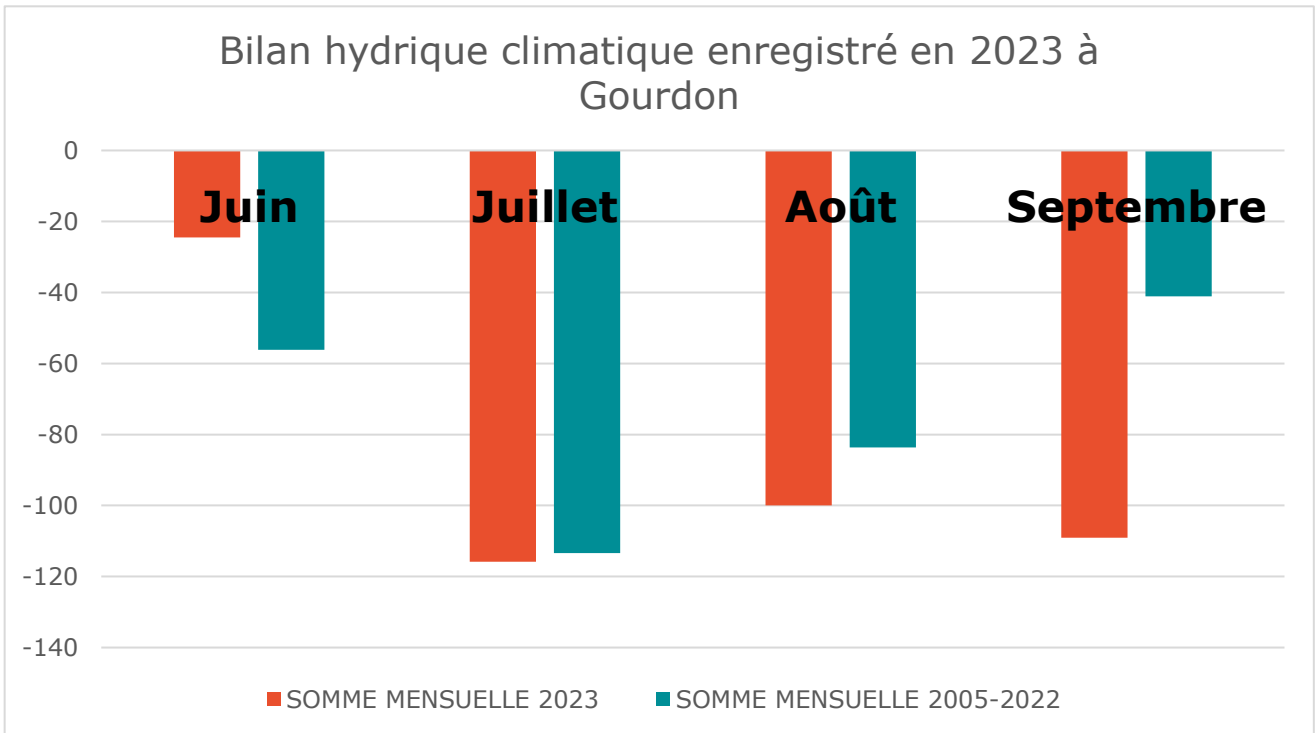




Sur le sud du département, les ETP ont été rapidement au-dessus de la moyenne mais les précipitations du mois de Juin ont permis de satisfaire les besoins des plantes jusqu'à la mi-Juillet. Le reste de l'été est marqué par de faibles précipitations jusqu'au mois de Septembre et deux gros pics ETP, montant jusqu'à 9 mm sur 2 jours.

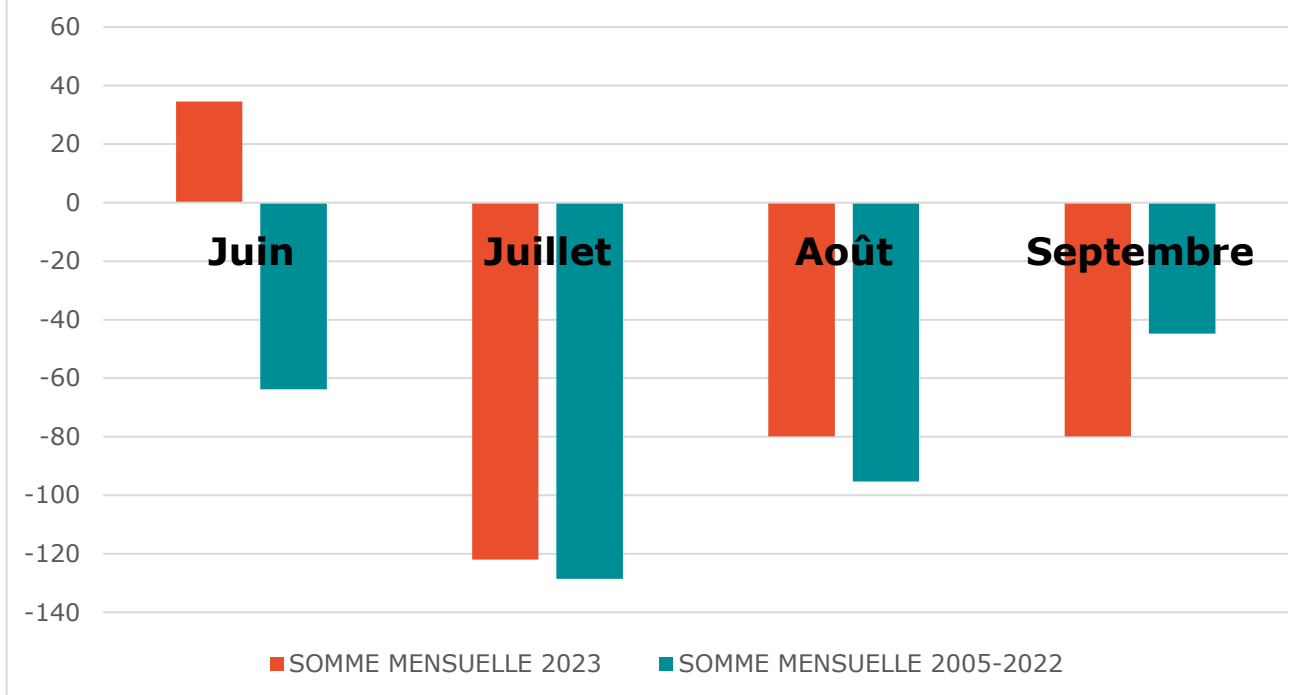
Sur la Bouriane, nous observons l'inverse. Des ETP dans la moyenne en début de campagne avec des pluies assez régulières assurant une partie des besoins des plantes. Mais du 15 Aout au 15 Octobre, les ETP ont été largement au-dessus de la normal, avec la aussi deux pics à environ 9 mm.

Le bilan hydrique climatique :





## Bilan hydrique climatique enregistré en 2023 à Bretenoux



Le bilan hydrique climatique représente la quantité de pluie disponible pour les plantes, une fois les besoins en évaporation et en transpiration satisfaits. Il est calculé par la différence entre les précipitations et l'évapotranspiration potentielle (ETP).

Du fait des gros orages intervenus au mois du juin, nous observons un excédent de pluviométrie sur les stations du Montat et de Bretenoux. Pour le reste, le déficit hydrique enregistré au cours de la campagne 2023 est au-dessus de la moyenne avec un mois de Septembre très chaud et très sec.



Les premières restrictions sont arrivées dès le début de la saison sur le bassin Melve / Marcillande / Relinquière. Sur tous les bassins du département, la majeure partie des affluents des cours d'eau principaux ont décroché relativement tard, autour de la fin Juillet.

Cette saison, les agriculteurs étaient informés des restrictions en vigueur à partir des bulletins irrigation. Ce dernier était édité lorsque l'arrêté préfectoral portant limitation de prélèvement d'eau était publié. De ce fait, l'irrigant pouvait mieux s'organiser dans la gestion de ses tours d'eau.

Nous remercions vivement tous ceux qui ont contribué à la conception des bulletins sous forme de relevés pluviométriques, tensiométriques, stades, ... afin d'en affiner le contenu. Nous vous donnons rendez-vous à l'été 2024.

**Chambre d'agriculture du Lot**  
**Service Environnement**  
**Benjamin CAMPECH**  
**Clément MARTEL**

*Avec le soutien financier de :*



Avec  
la contribution  
financière du compte  
d'affectation spéciale  
développement  
agricole et rural  
CASDAR

